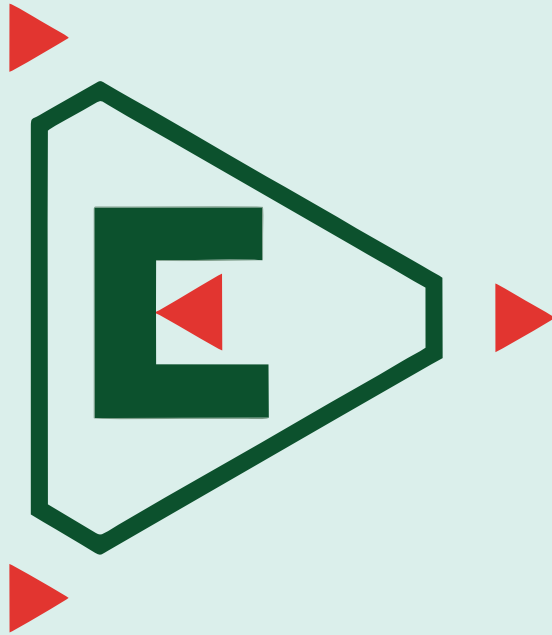




*1976'dan Bugüne Üretmeye Devam Ediyoruz..*

**Kaliteli Ürünler**



**Üstün Hizmet**

**Yenilikçi Çözümler**

**2018 KATALOG**

**ERYIL KAZAN MAKİNA SANAYİ**, hırdavat ve tesisat sektöründe 1976 yılından beri faaliyet gösteren Türkiye'de pazar lideri haline gelmiş köklü bir kuruluştur.

Sektördeki 40 yılı aşkın deneyimini mühendislik altyapısıyla, genç ve dinamik kadrosuyla destekleyen şirketimiz 1000 m2 kapalı alanda faaliyet göstermektedir.

Şirketimiz ürünleri üstün performanslı, ergonomik, yenilikçi ve müşteri odaklı ürünler olarak ön plana çıkmaktadır.

Şirketimiz kaliteli ürünler, üstün hizmet ve yenilikçi çözümler ilkelerinden taviz vermeden faaliyetine devam etmektedir.

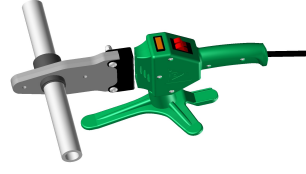
Hizmet süremiz boyunca ticarete etik kurallara önem veren, güvenilir, müşteri ve çalışan memnuniyetini sağlayan bir kuruluş olmaya çalıştık. Bu değerlerimizi gelecekte de korumaya devam edeceğiz.

ERYIL MAKİNA İmalatçı bir firmadır.

ERYIL Makina'nın bu günlere gelmesinde emeği geçen başta kurucumuz babam Mustafa EKER 'e ve tüm çalışanlarımıza şükranlarımı sunarım.

Mehmet EKER  
Gn.Müdür / Makina Mühendisi





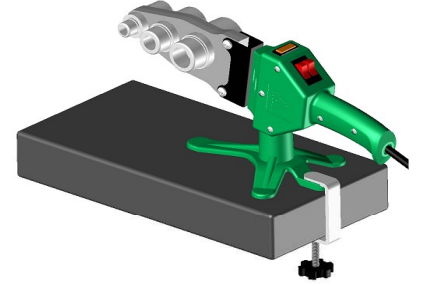
İsmetpaşa Mah. 111 sok.No:61  
Sultangazi / İstanbul  
Tel:0212 606 05 00 - 606 08 48  
Fax: 0212 606 06 76

## PLASTİK BORU KAYNAK MAKİNASI



\*Kaynak Makinası 1400 Watt Gücünde Çift Rezistanslıdır.  
Kaynak Makinası Seti Aşağıdaki Parçalardan Oluşmaktadır

1. Çelik Gövdeli Çanta {KM-01-09}
2. Kaynak Makinası {KM-01-01}
3. 20-25-32-40 mm Pafta takımı {KM-20-25-32-40}
4. Kaynak Makinasını sabitleme ayağı {KM-01-02}
5. Boru Kesme Makası {KM-01-04}
6. Şerit Metre
7. Pafta Açma Aparatı
8. 5 mm Allen Anahtar



### Ürün Kodu

### Ürün Adı

Ürün Kodu	Ürün Adı
KM-01	Plastik Boru Kaynak Makinası Seti 1400 Watt Çift Rezistanslı
KM-02	2000 Watt Yuvarlak Kafa Kaynak Makinası Seti *
KM-01-01	Plastik Boru Kaynak Makinası (Tek Makina,Ayak Dahil)
KM-01-02	Kaynak Makinasını sabitleme ayağı
KM-01-04	42mm Boru Kesme Makası
KM-01-05	Kaynak Makinası Isıtıcısı-Teflonsuz
KM-01-06	Kaynak Makinası Isıtıcısı-2000 Watt Yuvarlak
KM-01-07	Isı Ayar Termostatı ( 50-300°C )
KM-01-08	Çelik Gövdeli Çanta



### Ürün Kodu

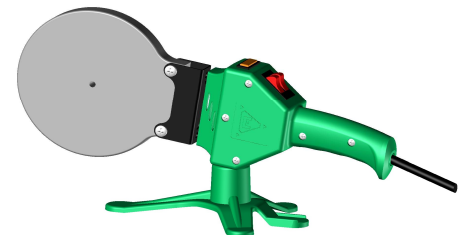
### Ürün Adı

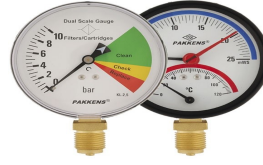
Ürün Kodu	Ürün Adı
KM-20	Ø 20 mm (1/2") Pafta Takımı
KM-25	Ø 25 mm (3/4") Pafta Takımı
KM-32	Ø 32 mm (1") Pafta Takımı
KM-40	Ø 40 mm (1 1/4") Pafta Takımı
KM-50	Ø 50 mm (1 1/2") Pafta Takımı
KM-63	Ø 63 mm (2") Pafta Takımı
KM-75	Ø 75 mm (2 1/2") Pafta Takımı
KM-90	Ø 90 mm (3") Pafta Takımı
KM-110	Ø 110 mm Pafta Takımı



\*2000 Watt Kaynak Makinası Seti Aşağıdaki Parçalardan Oluşmaktadır

1. Çelik Gövdeli Çanta {KM-01-09}
2. Kaynak Makinası {KM-02}
3. Kaynak Makinasını sabitleme ayağı {KM-01-02}
4. Şerit Metre
5. Pafta Açma Aparatı
6. 5 mm Allen Anahtar





## HİDROLİK BASINÇ TEST POMPASI

**TP01-60**



### Köşeli Tip Test Pompası 60 Bar

Ürün Kodu	TP01-60
Test Kapasitesi	60 BAR
Depo Hacmi	12 lt
Bağlantı Hortumu	1/2" İç Dişli Rekor
Debi	45 ml/strok
Koli Ebatı	18x26x51

**TP03-40**



### Köşeli Tip Test Pompası 40 Bar

Ürün Kodu	TP03-40
Test Kapasitesi	40 BAR
Depo Hacmi	7 lt
Bağlantı Hortumu	1/2" İç Dişli Rekor
Debi	25 ml/strok
Koli Ebatı	18x29x41

**TP02-60**



### Yuvarlak Tip Test Pompası 60 Bar

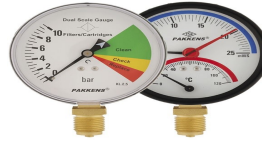
Ürün Kodu	TP02-60
Test Kapasitesi	60 BAR
Depo Hacmi	22 lt
Bağlantı Hortumu	1/2" İç Dişli Rekor
Debi	45 ml/strok
Koli Ebatı	32x34x45

**TP04-40**



### Yuvarlak Tip Test Pompası 40 Bar

Ürün Kodu	TP04-40
Test Kapasitesi	40 BAR
Depo Hacmi	16 lt
Bağlantı Hortumu	1/2" İç Dişli Rekor
Debi	25 ml/strok
Koli Ebatı	30x32x45



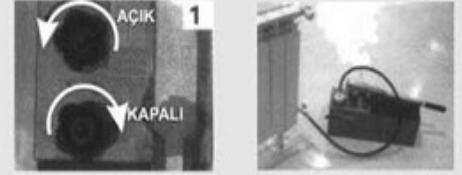
İsmetpaşa Mah. 111 sok.No:61  
Sultangazi / İstanbul  
Tel:0212 606 05 00 - 606 08 48  
Fax: 0212 606 06 76

## HİDROLİK BASINÇ TEST POMPASI

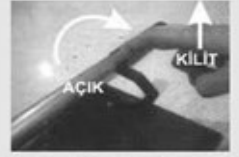


### Kullanım Alanları ve Ürün Özellikleri

- Isıtma tesisatı, sıhhi tesisat, basınçlı hava ve soğutma sistemleri, petrol tesisleri, yangın söndürme hatları ve küçük kalibreli boru hatları, güneş enerjisi sistemlerinin, basınçlı kapalar gibi her türden tesisatın basınç ve sızdırmazlık testini yapar.
- Otomatik basınç tutucu vanalar, kullanıcının sisteme kolayca basınç vermesini sağlar.
- Uyumlu akışkanlar arasında su, yağ ve etilen glikol bulunur. Hızlı dolum için su şebekesine bağlanabilir.
- Test basıncını kolaylıkla ayarlayabilmek için, çift kapama ve boşaltma vanaları,
- Eğilme gibi şekil değişikliklerine dayanıklı sudan etkilenmez Poliamid piston,
- Korozyona karşı çelik kutu ve Alüminyum parçalar elektro statik toz boya (fırın boya) ile koruma altına alınmıştır.
- 240 BAR Basınca dayanıklı özel bağlantı hortumu ve nipelleri,
- Kolay değiştirilebilir conta ve pistonlarla en uzun ömür.



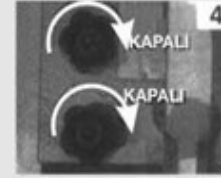
Basınç hortumunu test edeceğimiz ekipman ya da tesisata bağlayınız ve V1 valfini açık, V2 valfini tamamen kapatınız.



2 - Tesisatta bir yada birkaç tasfiye deliği açın ve tesisattaki tüm hava atılıncaya kadar pompalayın. Daha önce açtığınız delik yada delikleri kapatın ve kolu geniş hareketlerle yukarı aşağı hareket ettirerek tesisata akışkanı pompalayın.



3 - Test basıncına ulaşıncaya kadar pompalamaya devam edin.



4 - İstenilen basınca ulaştıktan sonra V1 valfini kapatın.



5 - Pompalama işlemi sırasında test basıncı istenilen seviyeyi aşarsa, gerekli basınca gelene kadar V2 valfini açınız. Daha sonra bütün valfleri kapatınız.

6 - Tesisatta herhangi bir sızıntı yoksa, manometrede okunan değerde bir düşüş görülmemeyecektir.



7 - Testin sonunda V1 ve V2 Valflerini açık konumlarına getiriniz.



İsmetpaşa Mah. 111 sok.No:61  
Sultangazi / İstanbul  
Tel:0212 606 05 00 - 606 08 48  
Fax: 0212 606 06 76

## Radyatör Ve Tesisat Temizleme Makinası

Ürün Kodu TTM-01



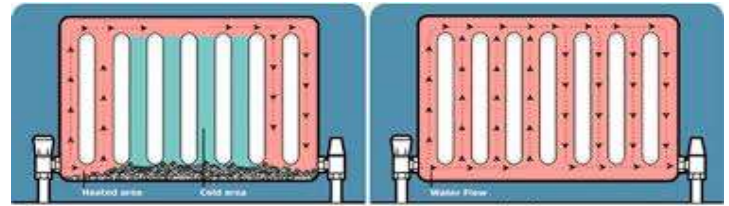
TTK-01 (Temizleme Sıvısı)

TKK-01 (Koruma Sıvısı)



### Teknik Özellikler:

- Güç Kaynağı:** 220 Volt Monofoze. Topraksız Prizde kullanmayınız
- Ekran:** Dijital ısı göstergesi
- Debi:** 60 lt/dk
- Basınç:** max. 6 Bar
- Filtre:** Şeffaf Hazneli ve temizlenebilir
- Bağlantı Hortumları:** 2,5 mt uzunluğunda 3/4" dişli bağlantı rekorlu
- Rezistans:** 1500 Watt (Rezistans temizleme kimyasalının etkisini ısıtarak artırır)
- Tank Kapasitesi:** 19 litre
- Boyutlar:** 50cmx28cmx75 cm
- Ağırlık:** 23,5 kg



Tıkalı Boru



Temizlenmiş Boru

Makine üzerinde kullanılan vanalarla sistemde dolaşan sıvının geri depoya gelmesi önlenmiştir. Motor sesi makina kabini sayesinde min. seviyeye indirilmiştir. Basınç düşürme vanası ile istenildiğinde düşük debili yıkama özelliği,

### Makinamızın Uygulama Alanları:

- Soğutma veya ısıtma amaçlı suyun devir daim ettiği tüm parçaları temizler
- Radyatör, kalorifer peteği, motor bloğu su kanalları
- Demir, bakır, plastik borularda
- Mobil Sistemlerde
- Güneş Enerji Sistemlerinde





İsmetpaşa Mah. 111 sok.No:61  
Sultangazi / İstanbul  
Tel:0212 606 05 00 - 606 08 48  
Fax: 0212 606 06 76

## Radyatör Ve Tesisat Temizleme Makinası

### Tesisat Temizleme ve Koruma Sıvıları

Ürün Kodu Ürün Açıklaması

TTK-01 1 lt Temizleme Sıvısı

TTK-02 30 lt Temizleme Sıvısı

TTK-03 10 lt Temizleme Sıvısı

TTK-04 5 lt Temizleme Sıvısı

Ürün Kodu Ürün Açıklaması

TKK-01 1 lt Koruma Sıvısı



### Dönüş Hattı



### Basma Hattı

Makine ile temizlik nasıl yapılır,

Öncelikle kombi devre dışı bırakılır ve temizleme sırasında kombinin içerisinde temizlik işlemi yapılmaz. Çok karıştırılan bir konu olması nedeni ile bu konuda bilgilendirmek istedik. Kombi de herhangi bir sorun yada bakım ihtiyacı varsa yetkili servis çağırılmalıdır.

En uygun yer ıslak zeminlerdir,çünkü buralarda suya ulaşım ve suyun kanalizasyona iletimi basittir. Bu nedenle sistemin banyodaki havlupan yada peteği sökölür.

Makinanın hortumları sökülen petekteki gidiş ve dönüş borularına bağlanır.

Temizleme işlemi üç bölümden oluşur ve bütün aşamalarda petekler tek tek temizlenmelidir, "aynı anda bütün petekler temizlenemez".

#### 1. Bölüm ön temizlik,

> Peteğe bağlanan hortumlardan bir tanesi makinanın basma hattına bağlanır ve diğer hortum dönüş hattına bağlanmaz.

> Makinanın içine musluktan başka bir hortum ile su doldurulur. Sistemdeki bütün peteklerin vanaları kapalı sadece temizlenecek peteğin vanaları açık olacaktır.

> Makinanın şalteri açılır ve temizlik başlar. Temizlik hortumdan kirli suyun yerine temiz su gelmeye başladığında biter ve temizlenen peteğin vanaları kapatılır.

> Sıradaki temizlenecek peteğin vanaları açılır ve işlem son peteğe kadar bu şekilde devam eder.

#### 2. Bölüm kimyasal ile temizlik,

> Dönüş hortumu artık filtrenin bulunduğu dönüş hattına bağlanır.

> Makinanın deposuna 40 derecelik sıcak su konular ve 1 lt ERYIL Temizleme kimyasalı depoya boşaltılır.

1 lt temizleme kimyasalı toplamda 7 metre petek uzunluğuna kadar kullanılır.

Makinanın termostatı 40 dereceye ayarlanır ve ısıtıcı çalıştırılır. Bu şekilde her bir petek ayrı ayrı ortalama 15 dakika kadar içinde kimyasallı su dolaştırılarak temizlenir.

#### 3. Bölüm durulama ve koruyucu ilaç kullanımı

> Bu bölümde artık temizlenmiş olan sistem 1. Bölümdeki ön temizlik gibi temiz su ile yıkanır ve böylece kimyasalın zararlı etkileri ortadan kalkar. Durulama işlemi ön temizlik kadar uzun süre yapılmaz sadece petekler içinde kalan kimyasalın dışarı atılması içindir.

> Temizleme kimyasalı asit içerikli bir üründür ve sistem içerisinde bulunması istenmeyen durumlara (korozyon...) sebebiyet verir. Durulama işleminden sonra tesisata 1 lt ERYIL sistem koruma kimyasalı konularak sistemdeki asit nötralize olmuş olur. Koruma sıvısı sistem içerisinde kalıcı olarak bulunur. Boru ve petek yüzeylerinde film tabakası oluşturarak su akışının daha verimli olmasını, sistemin geç kirlenmesini ve ısı transferinin artırılmasını sağlayarak kombinin daha stabil çalışmasını ve yakıt tasarrufu yapılmasını sağlar.



## Radyatör Ve Tesisat Temizleme Makinası

### Havalı & Darbeli Tesisat Temizleme ve Dezenfektan Makinası

#### Teknik Özellikler:

<b>Ürün Kodu</b>	TTM-02
<b>Güç Kaynağı</b>	230 V - 50 / 60 Hz
<b>Ekran</b>	Topraksız Prizde kullanmayınız Elektronik Kart Sistemi
<b>Motor Gücü</b>	1 HP - 0,75 KW
<b>Debi</b>	50 lt/dk
<b>Basınç</b>	max. 5 Bar
<b>Filtre</b>	Şeffaf Hazneli ve Temizlenebilir
<b>Bağlantı Hortumları</b>	2,5 mt uzunluğunda 3/4" dişli bağlantı rekorlu
<b>Max.Kompresor Basıncı</b>	8 Bar
<b>Boyutlar</b>	50 cm x 25 cm x 50 cm
<b>Ağırlık</b>	32 kg

#### Makinamızın Özellikleri:

- \*Elektronik temizleme ve basınç kontrol ünitesi,
- \*Suyun akış debisine bağlı basınçlandırma özelliği,
- \*Sessiz ve yağsız kompresör,
- \*Su hava karışımıyla yıkayarak temizleme,
- \*Darbeli, Sürekli, Dezenfeksiyon 3 farklı mod seçeneği vardır,
- \*Basıncı hava kompresörü ile havalı aletlerin işletimi,
- \*Katlanabilir kol sayesinde rahat taşıma ve hareket kabiliyeti,

#### Makinamızın Uygulama Alanları :

- \*Soğutma veya ısıtma amaçlı suyun devir daim ettiği tüm parçaları temizler
- \*Radyatör, kalorifer peteği, motor bloğu su kanalları
- \*Demir, bakır, plastik borularda
- \*Güneş Enerji Sistemlerinde
- \*Mobil Sistemlerde
- \*Yerden ısıtma sistemlerinde
- \*İçme suyu tesisatlarında dezenfeksiyon işlerinde,



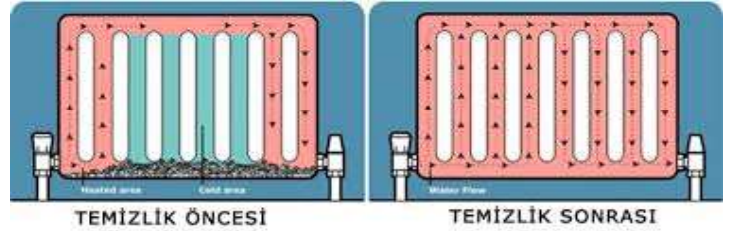
TTM-02



Tıkalı Boru



Temizlenmiş Boru



TEMİZLİK ÖNCESİ

TEMİZLİK SONRASI



Havalı Aletlerin İşletilmesi



Ergonomik Tasarım

Dezenfeksiyon



Elektronik Kontrol ünitesi



Ergonomik Taşıma





İsmetpaşa Mah. 111 sok.No:61  
Sultangazi / İstanbul  
Tel:0212 606 05 00 - 606 08 48  
Fax: 0212 606 06 76

## SAÇ KOLLEKTÖR DOLABI

Ürün Kodu	Ürün Adı	Ürün Ölçüleri A x B x C
KD-40	Sıva Altı Kollektör Dolabı 40 cm	40x60x10 cm
KD-60	Sıva Altı Kollektör Dolabı 60 cm	60x60x10 cm
KD-80	Sıva Altı Kollektör Dolabı 80 cm	80x60x10 cm

A: Genişlik B:Yükseklik C: Derinlik  
Boya Renk Kodu: Ral 7032  
Boya: Elektrostatik Toz Boya (Fırınlanmış Boya)



40 lık Dolap



60 lık Dolap



80 lık Dolap



Uygulama Örneği

Çıtalı Dolap Modeli




**KARPİT KAZANLARI**
**ÜS-2.5**

**2.5 Kg Üstten Sepetli Karpit Kazanı**

Ürün Kodu	ÜS-2.5
Test Basıncı	3 Bar
Çalışma Basıncı	1.5 Bar
Gaz Üretim Kapasitesi	1500 L/h
Kazana Konulacak Karpit Miktarı	2.5 Kg
Ağırlık	26 Kg

**AS-2.5**

**2.5 Kg Alttan Sepetli Karpit Kazanı**

Ürün Kodu	AS-2.5
Test Basıncı	3 Bar
Çalışma Basıncı	1.5 Bar
Gaz Üretim Kapasitesi	1500 L/h
Kazana Konulacak Karpit Miktarı	2.5 Kg
Ağırlık	32 Kg

**ÜS-5**

**5 Kg Üstten Sepetli Karpit Kazanı**

Ürün Kodu	ÜS-5
Test Basıncı	3 Bar
Çalışma Basıncı	1.5 Bar
Gaz Üretim Kapasitesi	3000 L/h
Kazana Konulacak Karpit Miktarı	5 Kg
Ağırlık	60 Kg

**AS-5**

**5 Kg Alttan Sepetli Karpit Kazanı**

Ürün Kodu	AS-5
Test Basıncı	3 Bar
Çalışma Basıncı	1.5 Bar
Gaz Üretim Kapasitesi	3000 L/h
Kazana Konulacak Karpit Miktarı	5 Kg
Ağırlık	60 Kg

\* Otomatik Karpit Kazanı gaz üretimini 1.5-2 Bar arasında keser. 0.5 Bar da tekrar, kendiliğinden gaz üretimine başlar. Bu çevrim karpit bitene kadar devam eder.

**2.5-OTM**

**2.5 Kg Üstten Sepetli Otomatik Karpit Kazanı**

Ürün Kodu	ÜS-2.5-Otm
Test Basıncı	3 Bar
Çalışma Basıncı	1.5 Bar
Gaz Üretim Kapasitesi	1500 L/h
Kazana Konulacak Karpit Miktarı	2.5 Kg
Ağırlık	35 Kg

**2.5-GML**

**2.5 Kg Çift Gömlekli Karpit Kazanı**

Ürün Kodu	ÜS-2.5-G
Test Basıncı	3 Bar
Çalışma Basıncı	1.5 Bar
Gaz Üretim Kapasitesi	1500 L/h
Kazana Konulacak Karpit Miktarı	2.5 Kg
Ağırlık	26 Kg

**AS-10**
**10 Kg Alttan Sepetli Karpit Kazanı**

Ürün Kodu	AS-10
Test Basıncı	3 Bar
Çalışma Basıncı	1.5 Bar
Gaz Üretim Kapasitesi	6000 L/h
Kazana Konulacak Karpit Miktarı	10 Kg
Ağırlık	90 Kg


**SER-15**
**10 Kg Alttan Sepetli Karpit Kazanı**

Ürün Kodu	SER-15
Test Basıncı	3 Bar
Çalışma Basıncı	1.5 Bar
Gaz Üretim Kapasitesi	9000 L/h
Kazana Konulacak Karpit Miktarı	15 Kg
Ağırlık	120 Kg




**BADANA POMPALARI**

**30 It Badana Pompası**

Ürün Kodu	BP-30
Hortum Uzunluğu	5 mt
Markoç	Vanalı
Ağırlık	13 Kg

**40 It Badana Pompası**

Ürün Kodu	BP-40
Hortum Uzunluğu	5 mt
Markoç	Vanalı
Ağırlık	15 Kg

**60 It Badana Pompası**

Ürün Kodu	BP-60
Hortum Uzunluğu	7,5 mt
Markoç	Vanalı
Ağırlık	19 Kg


**90 It Kompresörlü Badana Pompası**

Ürün Kodu	KBP-90
Elektrik	220 V
Güç	1,5 Hp
Çalışma Basıncı	4-6 Bar
Hortum Uzunluğu	7,5 mt
Motor Yağı	Ekovat Yağı
Markoç	Vanalı
Ağırlık	50 Kg



Elle Basmalı Badana Pompası ; Kireç ve ilaç atma amaçlı kullanılır, plastik boya atmaz.

Kompresörlü Badana Pompası ; Plastik boya, kireç ve ilaç atma amaçlı kullanılır.

www.eryilmakina.com  
info@eryilmakina.com



Adres:İsmetpaşa Mahallesi 111 Sokak No:61/A Sultangazi-İSTANBUL

Tel:+90 212 606 05 00 -606 08 48

Fax:+90 212 606 06 76

Mehmet Eker : 0532 480 90 08